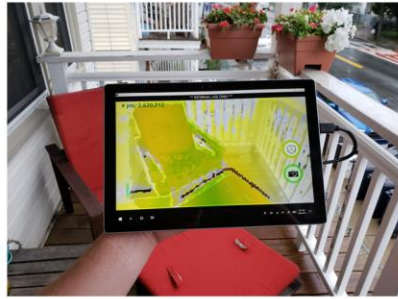


便携式三维扫描仪

专业的三维数据采集和编辑设备，
超高性价比。具有深度感知功能，基于更
准确的3D目标识别，可以在几分钟内启动并
运行，非常适合移动采集室内/室外的目标。



- 操作简单、携带方便
可以解决较大设备难以进入的闭塞区域

- 移动三维采集软件
利用平板电脑和深度相机便可实时采集和编辑三维空间数据；

- 多种数据格式可供选择：
DP/RCS*/PTS/PTX/PLY/PTG/POD/
E57/LAS/LAZ

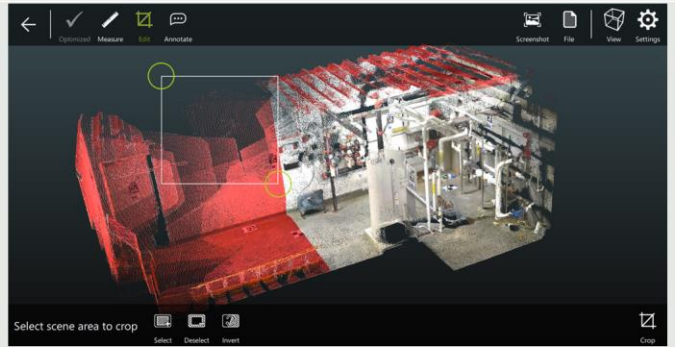
- 断点续扫功能
可以从上次中断的位置继续扫描，
保证采集连贯性。



产品案例



在室内外环境下，均可进行三维数据采集，得到真彩色点云。



高深度分辨率，主动红外立体成像。



单次扫描可储存至一亿六千万个点。



对房间内部进行精细化扫描得到闭合的高质量数据。

技术参数

适用环境：室内/室外

深度技术：主动红外(IR)立体

图像传感器技术：卷帘快门/全局快门

像素大小：1.4um x1.4um/3um x3um

深度视场角 (FOV) - (横向x纵向) 63.4°x 40.4° (+/- 3°) /85.2°x 58° (+/- 3°)

深度流输出分辨率：1280x 720

帧速率：90帧/秒

扫描距离：0.3m-10m

RGB传感器分辨率：1920x1080

RGB传感器视场角：(横向 x 纵向): 69.4 x 42.5 (+/- 3°)

北京华泰天宇科技有限公司

地址：北京市经济技术开发区中电金扬科技园C504

电话：010-67857305 010-67857257 邮箱：info@wtechgnss.com

网址：www.wtechgnss.com

