

AEROCotrol 精密水准测量

你最需要的座架

精密水准测量是 IGI 公司 AEROcontrol 系统一项功能。精密水准测量座架的稳定性由 AREOControl 系统控制。惯性测量单元获取的精确位置和姿态数据用于测量偏流角、侧滚角和俯仰角的最佳值。

在一个标准的操作过程中，侧滚角和俯仰角由座架控制，偏流参数由飞行制导系统控制。对于目前的一些任务来说，飞机上的航向陀螺仪的精度和传感器内部座架的侧滚角和俯仰角是不够的。精密水准测量最优的结果与残余变化最小能够低于 1 度。

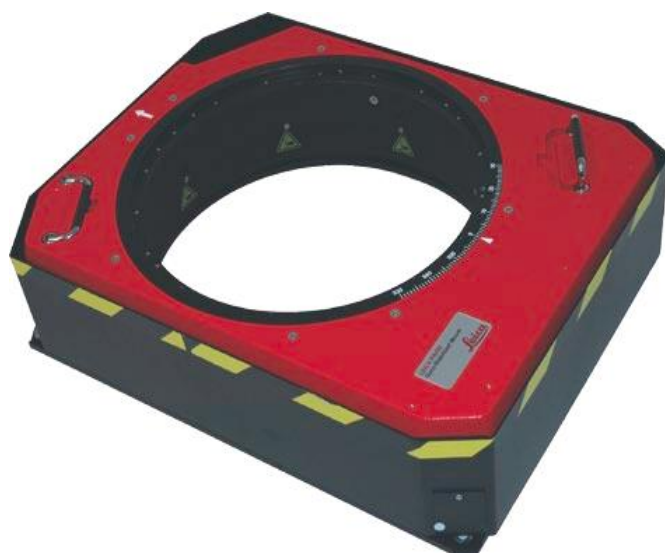


GSM300

支持的座架			
基座	偏移量	侧滚角	俯仰角
GSM3000	.	.	.
SSM350	.	.	.
PAV80	.	.	.
PAV30	.	.	.
Z/I Mount	.	.	.
T-AS	.	.	.
ASP-1	.	.	.



Z/I Mount



PAV80